

# Karta pracy – ptaki

## Zadanie 1.

Samica pingwina cesarskiego składa w zimie jedno jajo, po czym zostawia je i aż do wiosny przebywa na morzu. Wysiadywaniem jaja zajmuje się samiec, który trzyma je na swoich stopach i ogrzewa je specjalnym fałdem brzuszny. Podczas wysiadywania jaja samiec pości.

Samica wraca do partnera dopiero wtedy, gdy pisklę się wykluwa. Wówczas to ona przejmuje opiekę nad potomkiem. Karmi młode przetrawionym pokarmem, który upolowała na morzu. W tym czasie samiec wyrusza na morze, by uzupełnić zapasy pożywienia. Gdy zdobędzie pokarm – wraca, żeby pomagać samicy w wychowywaniu pisklęcia.



Oceń, czy pingwiny cesarskie są gniazdownikami czy zagniazdownikami. Uzasadnij swoją decyzję.

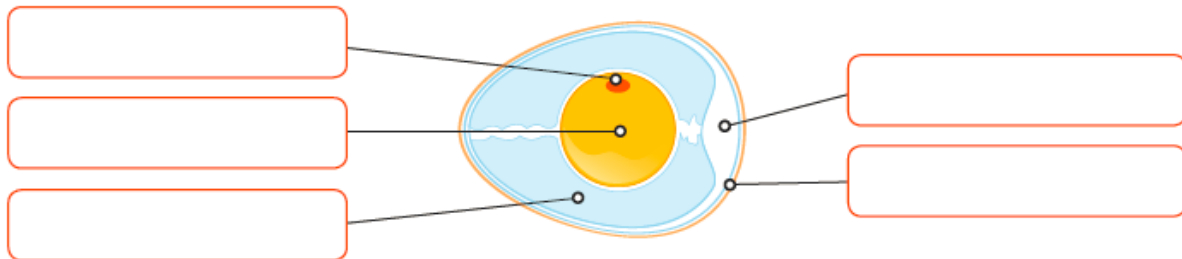
---

---

## Zadanie 2.

Poniżej znajduje się schemat budowy jaja ptaka.

a) Podpisz wskazane na schemacie elementy jaja.



b) Dopasuj elementy jaja wskazane w punkcie a do właściwych opisów.

Element jaja	Funkcja
	Stanowi źródło składników pokarmowych dla rozwijającego się organizmu.
	Pełni funkcję ochronną, a także zapewnia organizmowi wodę.
	Grupa komórek, z których rozwija się nowy organizm.
	Chroni młody organizm oraz umożliwia wymianę gazową między otoczeniem a wnętrzem jaja.
	Zawiera powietrze, którym pisklę oddycha tuż przed wykluciem.

c) Zapisz nazwy elementów, które tworzą właściwą komórkę jajową ptaka.

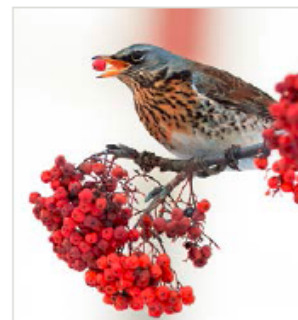
---

### Zadanie 3.

Przeczytaj informację o kwiczoł, a następnie odpowiedz na pytania.

Kwiczoły występują w Polsce przez cały rok. Można je spotkać na obrzeżach lasów, w parkach i na terenach rolniczych. Wiosną i latem kwiczoł zjada drobne owady i ich larwy, a także pierścienice, które wyciąga z ziemi. Z kolei jesienią i zimą ptak ten żywi się głównie jagodami i owocami, na przykład jałowca i głogu, oraz jarzębiną i jabłkami.

Napisz, do jakiej grupy zwierząt należy kwiczoł ze względu na sposób odżywiania się. Uzasadnij swój wybór.



Wyjaśnij, dlaczego wraz z nastaniem jesieni kwiczoł zmienia swoją dietę.

### Zadanie 4.

Na zdjęciach przedstawiono cztery najczęściej mylone gatunki ptaków krukowatych.

Przeczytaj poniższe opisy, a następnie dopasuj nazwy ptaków do właściwych zdjęć. Pomoże Ci w tym klucz.

Upierzenie szare, z wyjątkiem skrzydeł, głowy i piersi, które są czarne. **wrona siwa**

Upierzenie jednolicie czarne. Dziób czarny. **kruk zwyczajny**

Upierzenie jednolicie czarne. Dziób szary. **gawron zwyczajny**

Upierzenie czarne, z wyjątkiem boków głowy i szyi, które są szare. **kawka zwyczajna**



### Zadanie 5.

Przeanalizuj poniższy łańcuch pokarmowy.



Napisz, co mogłoby się stać, gdyby w przedstawionym łańcuchu pokarmowym zabrakło bażantów.

### Zadanie 6.

Tomek przygotowywał pracę domową na temat znaczenia ptaków dla człowieka. Wybrał kilka gatunków, które następnie podzielił na dwie grupy.

**Przeanalizuj pracę chłopca i wyjaśnij, dlaczego niektóre gatunki ptaków zapisał w czerwonej ramce, a inne – w zielonej.**

kura myszołów kaczką struś gęś

szpak jastrząb kormoran wróbel

### Zadanie 7.

**Pokoloruj ulubionym kolorem te działania chroniące ptaki, które możesz podjąć samodzielnie.**

Ograniczenie wycinania drzew.

Unikanie osuszania łąk.

Zakładanie skrzynek lęgowych.

Zakładanie ekranów akustycznych.

Zakładanie karmników.

Zakaz wypalania traw.

### Zadanie 8.

**Przeczytaj fragment tekstu dotyczącego ochrony sów. Zapisz, o której formie ochrony tych ptaków jest w nim mowa.**

W stosunku do wszystkich gatunków sów zabrania się:

- zabijania, okaleczania, chwytania, transportu, pozyskiwania, przetrzymywania, a także posiadania żywych ptaków;
- niszczenia jaj oraz ich wybierania, posiadania i przechowywania, a także wyrabiania, posiadania i przechowywania wydmuszek;
- niszczenia siedlisk, ostoi, gniazd, zimowisk i schronień.

